

EUROPAWEITE WEISSFLÄCHEN- ANALYSE



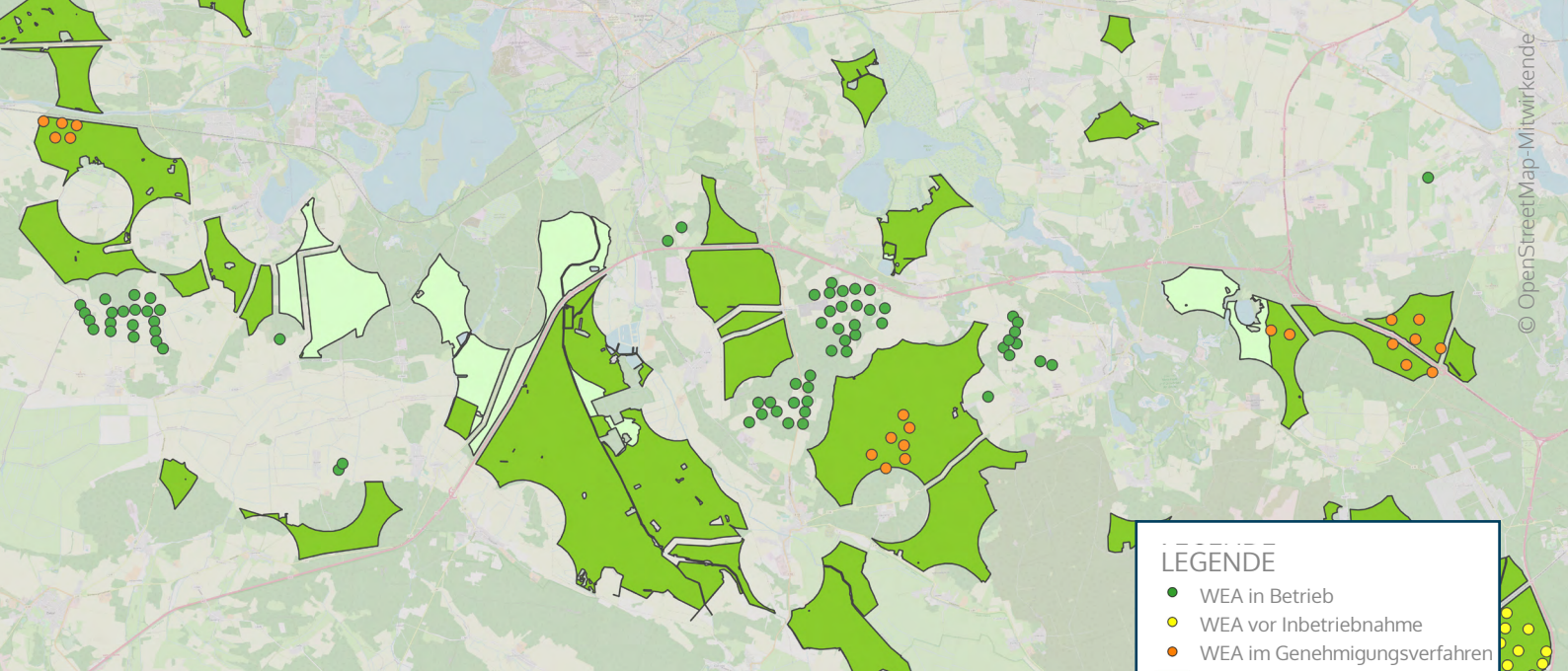
ZUKÜNFTIGE POTENZIALE FÜR WINDENERGIEANLAGEN

Eine der größten Herausforderung beim Ausbau der Windenergie ist die Identifikation von geeigneten Standorten für Windenergieanlagen. Es herrscht ein intensiver Wettbewerb um die inzwischen stark begrenzten Potenzialflächen. Dazu kommt eine Reihe von Kriterien, wie gesetzliche Abstandsregelungen oder die Berücksichtigung von naturschutzrechtlichen Vorgaben, die bei der Planung beachtet werden müssen. Die unterschiedlichen Regelungen der Länder und Regionen erschweren Analysen und Planungen zusätzlich.

Im Rahmen einer sogenannten Weißflächenanalyse identifizieren wir konkrete Flächen, die als Windenergiestandorte geeignet und für Sie attraktiv sind. Dazu werden spezifische Ausschlusskriterien definiert. Nicht-ausgeschlossene Flächen ergeben die Weißflächen, die im zweiten Schritt mit zusätzlichen Informationen, wie der Windgeschwindigkeit oder der Hangneigung, belegt und bewertet werden können.

UNSERE VORGEHENSWEISE

- » Weißflächenanalyse auf Basis eines skalierbaren Geoinformationssystems (GIS)
- » Nutzung unserer detaillierten, geokodierten Datenbanken zu bestehenden und geplanten Windenergieanlagen mit Angaben zu Anlagentyp, Nabenhöhe, Inbetriebnahmedatum u. v. m.
- » Berücksichtigung einer Vielzahl länderspezifischer harter Ausschlusskriterien wie z. B. Natur- und Landschaftsschutzgebiete, Flugplätze, Puffer um Straßen, militärische Anlagen oder Freileitungen sowie gesetzliche Abstandsregelungen
- » Aufnahme weicher Ausschlusskriterien wie Wälder, Landschaftsschutzgebiete, FFH-Gebiete oder extreme Hangneigungen sowie Berücksichtigung weiterer kundenspezifischer Kriterien
- » Auf Wunsch Bewertung der Weißflächen nach wirtschaftlichen Standortbedingungen, wie der Windgeschwindigkeit, auf Grundlage unserer räumlich hochaufgelösten Wetterdaten



LEGENDE

- WEA in Betrieb
- WEA vor Inbetriebnahme
- WEA im Genehmigungsverfahren
- Weißflächen Wind Priorität 1
- Weißflächen Wind Priorität 2

Sie erhalten von uns eine auf Ihre Anforderungen hin zugeschnittene und an die Gegebenheiten und Rahmenbedingungen der verschiedenen Länder angepasste Weißflächenanalyse. So können wir beispielsweise für Deutschland auf unsere umfangreiche Anlagendatenbank mit detaillierten Informationen zu bestehenden und geplanten Windenergieanlagen zurückgreifen. Dies ermöglicht nicht zuletzt die Berücksichtigung von bereits vergebenen oder beplanten Flächen. Darüber hinaus können wir die Weißflächen im Sinne der Raumordnung mit konkreten Vorrang-, Vorbehalts- und Eignungsgebieten für die Windenergienutzung vergleichen. Auf Wunsch erhalten Sie von uns eine Clusterung der Potenzialflächen nach ökonomischen Kriterien.

Profitieren Sie von unserer langjährigen Expertise und unseren einzigartigen Datenbanken, um Ihre persönliche Übersicht über potenzielle Standorte für Windenergieanlagen zu erhalten!

UNSERE LEISTUNGEN AUF EINEN BLICK

- » Europaweite Analyse für einzelne Standorte, Regionen oder ganze Länder
- » Definition der länder- und kundenspezifischen Ausschlusskriterien sowie Abstände in Abstimmung mit dem Auftraggeber
- » Verarbeitung umfangreicher und stets aktueller Geo-, Wetter- und Anlagendaten
- » Ausgabe der identifizierten Ausschluss- und Weißflächen in verschiedenen Formaten wie Excel-, Bild- und Shape-Dateien
- » Ausweis der landesweiten und regionalen Marktwertfaktoren für die geplanten Windenergieanlagen für unterschiedliche Wetterjahre möglich
- » Unabhängige Beratung durch unser interdisziplinäres Expertenteam

**HABEN WIR IHR INTERESSE GEWECKT?
FÜR WEITERE INFORMATIONEN KONTAKTIEREN SIE UNS GERNE.**

Anke Nolte | Geschäftsführerin
Tel: +49(0)228-30793-00 | anke.nolte@sol-area.com

solarea GmbH | Königstraße 10 | 53113 Bonn